

Bunkersystem BBR

Charakteristik

Das große Bunkervolumen des BBR verlängert die manuellen Nachfüllzyklen erheblich und erhöht damit die Wirtschaftlichkeit der Gesamtanlage. Idealerweise wird er für die




Speicherung und dosierte Bereitstellung von leichten, großvolumigen Teilen eingesetzt. Die speziell geformte Bunkerwanne verringert die Möglichkeit des Verhakens von Tei-

len mit ungünstiger geometrischer Form, d.h. die sogenannte Brückenbildung wird verhindert. Eine Schnellentleerungsklappe ermöglicht einen schnellen Typenwechsel.

Aufbau



Farbgebung der einzelnen Komponenten:

-  Motor
-  Bunkersteuerung
-  Förderband

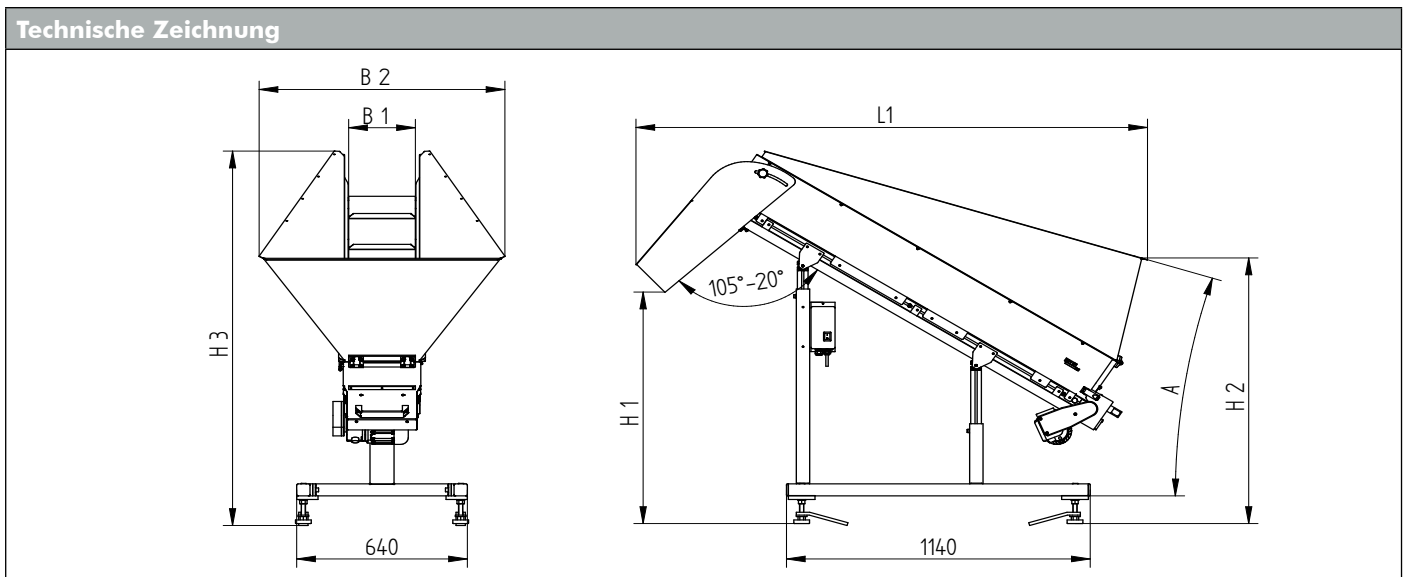
Technische Daten

Gerätetyp	BBR45	BBR70	BBR150	BBR250	BBR350
Material Bunkerwanne und -schütte	V2A	V2A	V2A	V2A	V2A
max. Füllvolumen [l]	45	70	150	250	350
max. Füllgewicht [kg]	75	75	75	75	75
Schutzart nach DIN EN 60529	IP 54	IP 54	IP 54	IP 54	IP 54
Artikelnummer	VArt000684	VArt000654	VArt000656	VArt000657	VArt000655

Maße

Gerätetyp	Maße [mm]						
	Auslaufhöhe H1 (ca.)	Einfüllhöhe H2 (ca.)	Gesamthöhe H3 (ca.)	Gesamtlänge L1 (ca.)	Bandbreite B1	Bunkerbreite B2 (ca.)	Anstellwinkel A (ca.)
BBR45	820-1050	820-960	1490-1630	1880	250	350	33°
BBR70	800-1050	850-1010	1480-1640	1890	250	680	33°
BBR150	820-1080	1040-1220	1500-1690	1930	250	920	33°
BBR250	740-980	1100-1230	1580-1710	2040	400	1030	33°
BBR350	730-1010	1200-1380	1560-1750	2070	400	1200	33°

*Maße können je nach Anstellwinkel A und Winkelstellung der Schütte von der Tabelle abweichen



Zubehör

Bezeichnung	Beschreibung	Artikel-Nr.
Bunkersteuerung BS5	Bunkersteuerung BS5 für Bandbunker vom Typ BSF1, BBH40-80, BBR, BBV	21008720
Bunkersteuerung BS5V	Bunkersteuerung BS5V für Bandbunker vom Typ BSF1, BBH40-80, BBR, BBV	21012010
Pendelschalter PS1	Füllstandskontrolle im Zuführgerät, induktiver Schalter ohne Verschleiß	21005856
Füllstandsabfrage	Füllstandsabfrage in der Bunkerwanne mit zweigeteilter Lichtschranke	10000268
Abdeckung über Bunkerwanne	aus durchsichtigem Acrylglas	–
Rollbares Gestell	anstatt der Standfüße	–