

# Bunkersystem BBH40 - BBH80

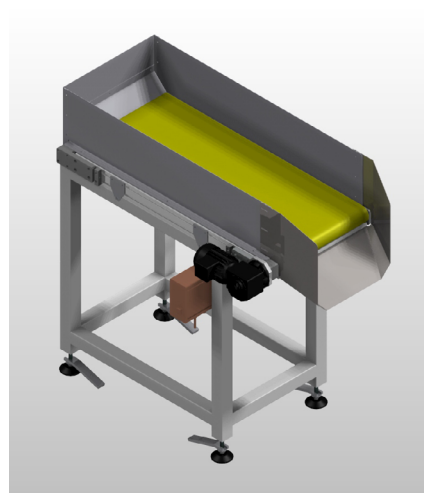
## Charakteristik

Das Bunkersystem vom Typ BBH verlängert die Autonomie von Zuführsystemen entscheidend und reduziert darüber hinaus deren Störanfälligkeit. Es ist gekennzeich-




net durch seinen platzsparenden Aufbau, wobei Füllmassen bis zu 350 kg transportiert werden können. Kombinationsmöglichkeiten mit voraus- oder nachgeschalteten

Bunkersystemen sowie mit Kippvorrichtungen für Gitterboxen oder große Behälter sind möglich.

## Aufbau



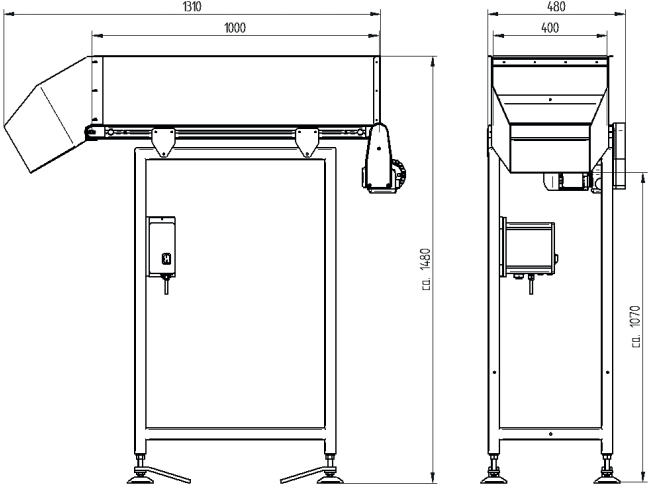
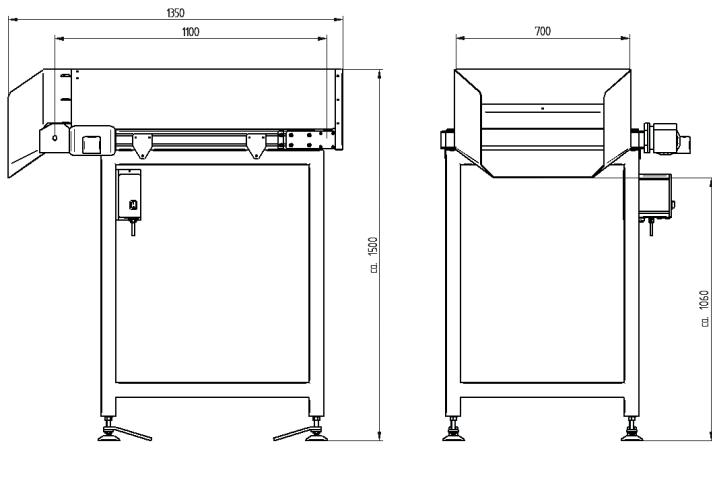
Farbgebung der einzelnen Komponenten:

-  Motor
-  Bunkersteuerung
-  Förderband

## Technische Daten

Gerätetyp	BBH40-400-1000	BBH80-700-1100
max. Füllvolumen [l]	80	180
max. Füllgewicht [kg]	75	350
Schutzart nach DIN EN 60529	IP 54	IP 54

## Maße

Technische Zeichnung	
Typ BBH40-400-1000	Typ BBH80-700-1100
	

## Zubehör

Bezeichnung	Beschreibung	Artikel-Nr.
<b>Bunkersteuerung BS5</b>	Bunkersteuerung BS5 für Bandbunker vom Typ BSF1, BBH40-80, BBR, BBV	21008720
<b>Bunkersteuerung BS5V</b>	Bunkersteuerung BS5V für Bandbunker vom Typ BSF1, BBH40-80, BBR, BBV	21012010
<b>Pendelschalter PS1</b>	Füllstandskontrolle im Zuführgerät, induktiver Schalter ohne Verschleiß	21005856
<b>Füllstandsabfrage</b>	Füllstandsabfrage in der Bunkerwanne mit zweigeteilter Lichtschranke	10000268
<b>Behälterablage/Podest</b>	–	–
<b>Kippvorrichtung GAMMA / DELTA</b>	Kippvorrichtung zur Befüllung des Bunkerbandes sowie zum Entleeren von Gitterboxen	–