

Stufenförderer SHZ 100 - 200

Charakteristik

Im Vergleich zu den größeren Modellen dieser Baureihe sind die Stufenförderer SHZ 100-200 noch kompakter und ohne Untergestell konzipiert, sodass sie direkt auf einem kundenseitigen Unterbau platziert werden können. Auch hier kommen zur Teileausrichtung

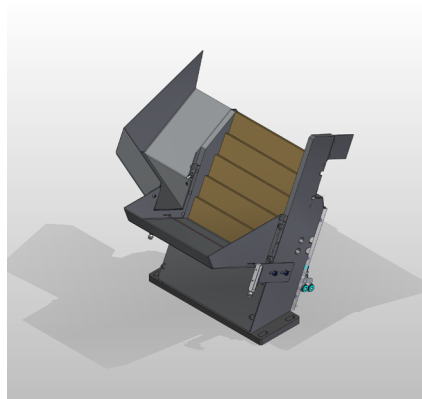
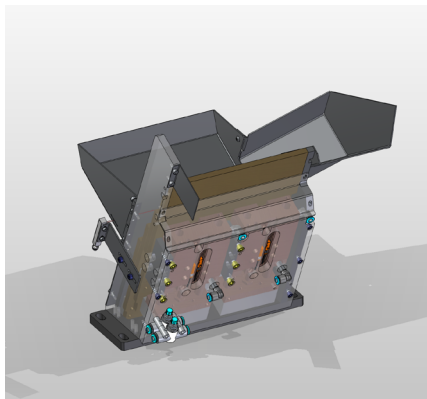
massive Stahl-Schieberplatten zum Einsatz, welche pneumatisch angetrieben werden.

Eingesetzt werden die Stufenförderer SHZ 100-200 bei kleinen, mitunter auch schweren Teilen. Aufgrund der Bauform sind die SHZ bestens für längliche, stangenähn-


liche Teile geeignet und gewährleisten eine lärmarme und schonende Ausrichtung verschiedenster Werkstücke.

Das Bunkervolumen wird bei jeder Baugröße an die individuellen Anforderungen angepasst.

Aufbau



Farbgebung der einzelnen Komponenten:

-  Schieberplatten
-  Antrieb Schieberplatten

Technische Daten

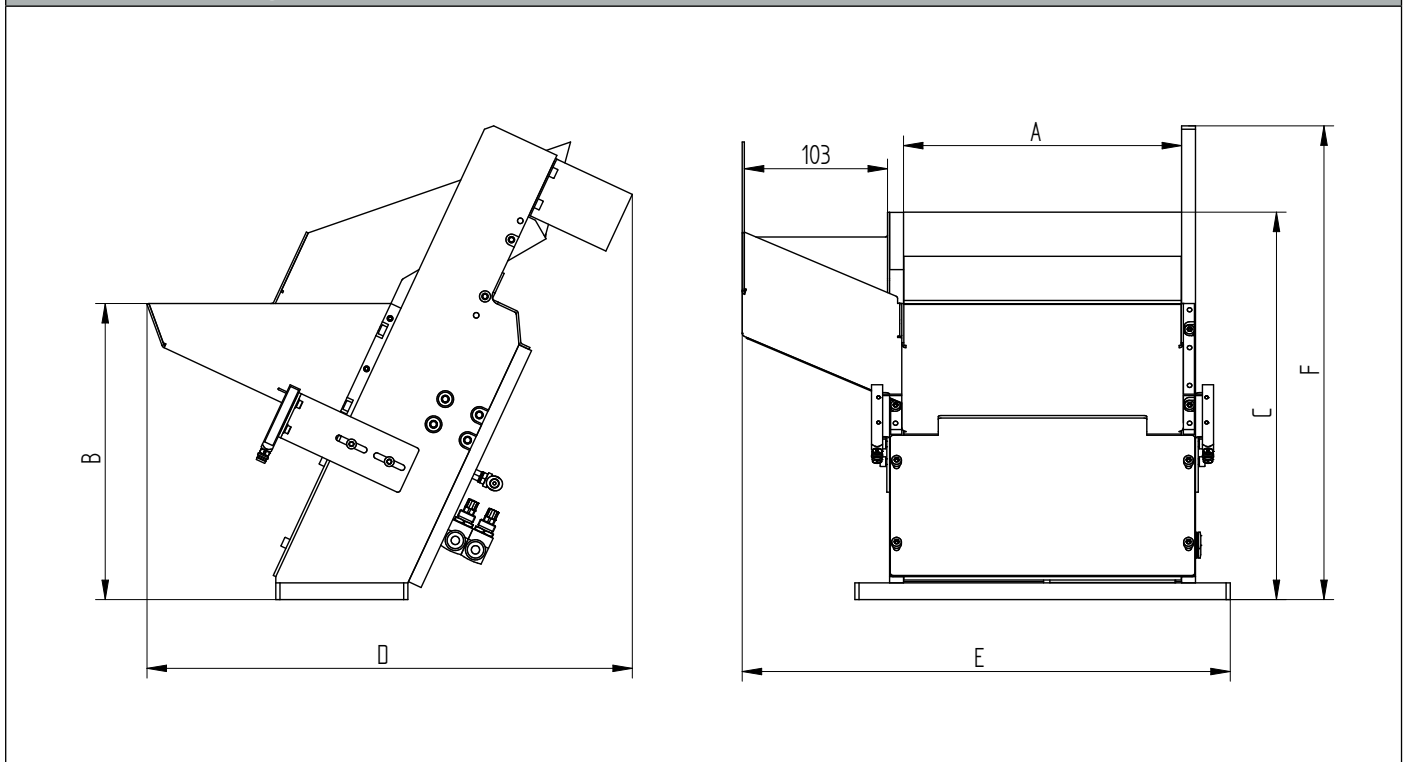
Gerätetyp	SHZ100	SHZ200
Eigengewicht [kg]	ca. 15	ca. 22
Füllgewicht [kg]*	teileabhängig	teileabhängig
Erforderlicher Betriebsdruck	6 bar	6 bar

* Füllgewicht ist teileabhängig.

Maße

Gerätetyp	Maße [mm]					
	Stufenbreite A	Einfüllhöhe B	Auslaufhöhe C	Gesamtlänge D	Gesamtbreite E	Gesamthöhe F
SHZ 100	100	ca. 213	ca. 279	ca. 349	ca. 310	ca. 341
SHZ 200	200				ca. 351	

Technische Zeichnung



Zubehör

Bezeichnung	Beschreibung	Artikel-Nr.
Bunkerband BBH3,5-30	Bunkerband für Teilebevorratung	—
Bunkersystem VNB1-50	Rüttelbunker für Teilebevorratung	—