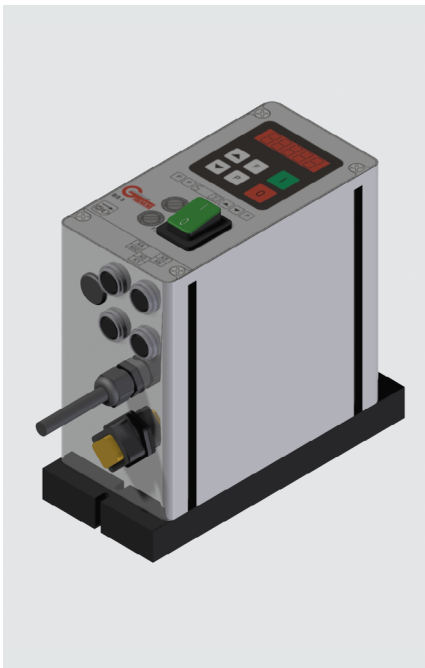


Bunkersteuerung BS5 für Drehstrommotoren

Charakteristik



Die Bunkersteuerungen vom Typ BS5 sind mikroprozessorgesteuert und für die Drehzahlverstellung von Drehstrommotoren bestimmt. Sie erzeugen eine netzunabhängige Frequenz für den Motor von 2 bis 120 Hz. Über die integrierte LED-Anzeige wird die Drehzahl in Prozent dargestellt.

Die BS5 ist mit einer Füllstandsteuerung (Stauschaltung) ausgerüstet und besitzt einen Eingang für einen Thermokontakt. Darüber hinaus ist eine Drehrichtungsumkehr vorgesehen, ein sanftes An- und Auslaufen des Motors sowie zwei Soll-drehzahlen sind einstellbar.

Mit der Funktion „Sensor Time-out“ schaltet nach einer einstellbaren Zeit der Motor ab wenn den Sensor keine Teile mehr passiert haben (Möglichkeit zur Eingabe der Ein- und Ausschaltzeit oder direkt über den Freigabeeingang).

Das Gerät enthält einen Netzschalter, ein Netzanschlusskabel, eine 4-polige Ausgangssteckdose für den Motor sowie Ausgangssteckdosen für die Steuerfunktion.

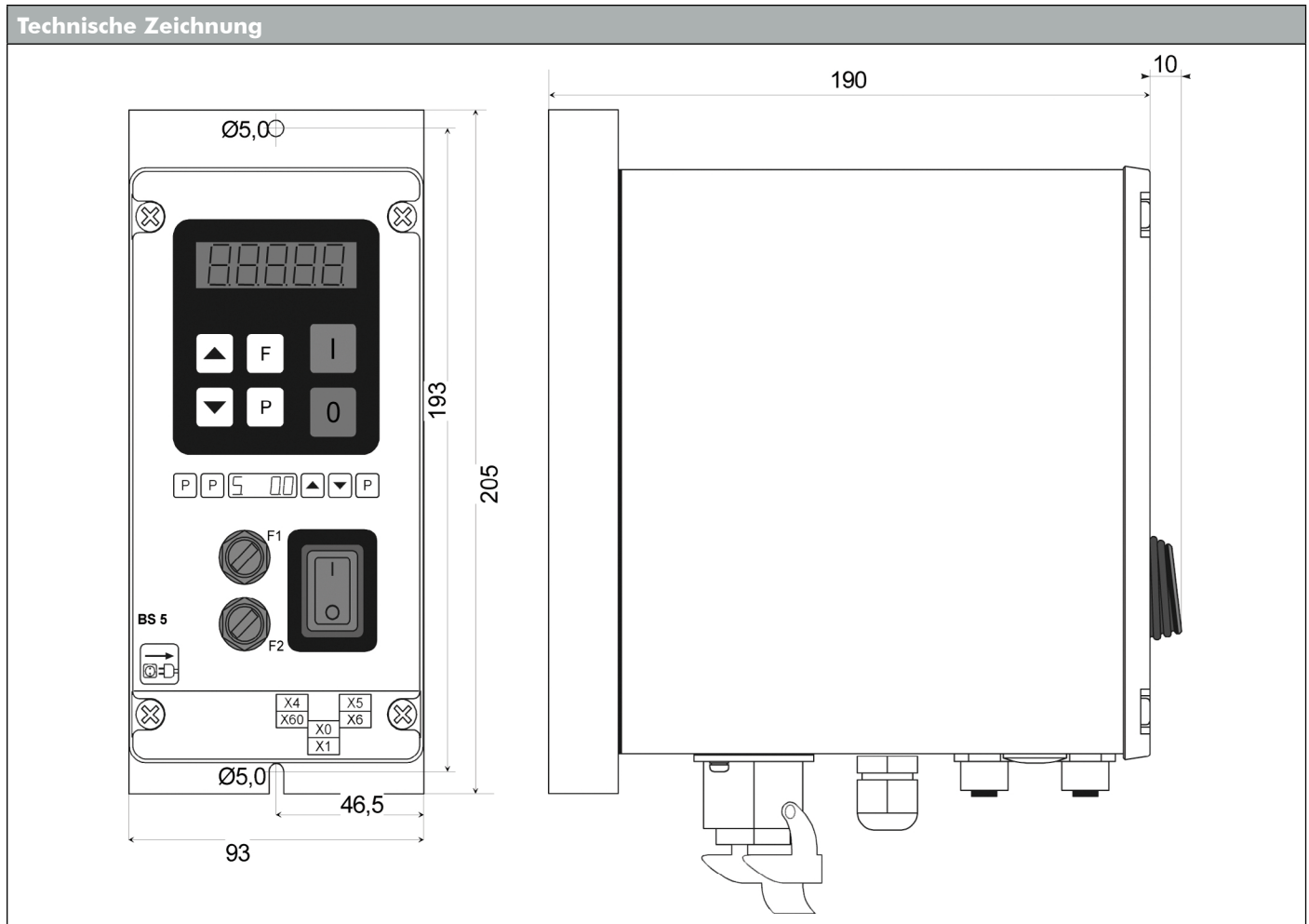
Eine integrierte Sicherung schützt den Lastkreis vor Überstrom.

Der Anschluss erfolgt über Kabel mit Stecker und eine 4-polige Ausgangssteckdose.

Technische Daten

Gerätetyp	BS5
Zusatzfunktionen	mit Eingang für Thermokontakt
Eingangsspannung	230 V +6% -10%, 50/60 Hz
Ausgangsspannung	0 ... 230 V
Ausgangsfrequenz	2 ... 120 Hz
Motorleistung	370 W
Sollwertvorgabe	Tasten / 0...10 V, 0(4)...20 mA, DC
Freigabe	12 - 24 V, DC / Schalter
Versorgung für Sensor	24 V, 25 mA
Statusrelais	1 Wechsler 250 V, 1 A
Betriebstemperatur	0 ... 45 °C
Schutzart nach DIN EN 60529	IP 54
Artikelnummer	21008720

Maße



Zubehör

Bezeichnung	Beschreibung	Artikel-Nr.
Anschlusskabel BS5	2m Länge	10001123
Anschlusskabel BS5	3m Länge	10000036