

Oberteile für Wendelförderer

Technische Daten Oberteil

Wendelförderer-Oberteil, stufenförmig								
Bezeichnung Oberteil (Stahl)	SS200	SS290	SS390	SS520	SS650	SS750	SS800	SS900
Bezeichnung Oberteil (Edelstahl)	ES200	ES290	ES390	ES520	ES650	ES750	ES800	ES900
max. Füllvolumen ca. [dm ³]*	1,2	1,8	2,5	8	12	18	25	25
Eigengewicht ca. [kg]	1,5	3	4,5	13	15	18	20	22
Füllgewicht ca. [kg]*	3	7	12	16	32	37	40	45
passend zu Antrieb	RF20	RF20	RF30	RF40	RF40	RF52	SRC630	SRC630

Wendelförderer-Oberteil, konisch								
Bezeichnung Oberteil (Stahl)	SK300	SK400	SK450	SK600	SK650	SK700	SK900	SK950
Bezeichnung Oberteil (Edelstahl)	EK300	EK400	EK450	EK600	EK650	EK700	EK900	EK950
max. Füllvolumen ca. [dm ³]*	1,8	2,5	4	10	12	16	25	25
Eigengewicht ca. [kg]	2,9	5,8	6,5	14,6	15,8	17	27	31
Füllgewicht max. [kg]*	7	12	15	25	30	35	45	47
passend zu Antrieb	RF20	RF30	RF30	RF40	RF40	RF40	SRC630	SRC630

Wendelförderer-Oberteil, zylindrisch								
Bezeichnung Oberteil (Stahl)	SZ150	SZ200	SZ300	SZ400	SZ500	SZ550	SZ600	SZ800
Bezeichnung Oberteil (Edelstahl)	EZ150	EZ200	EZ300	EZ400	EZ500	EZ550	EZ600	EZ800
max. Füllvolumen ca. [dm ³]*	0,5	1	1,5	5	9,5	15	10	35
Eigengewicht ca. [kg]	1,1	2	4,5	6	9,5	12,4	11,5	27,5
Füllgewicht max. [kg]*	2	3	7	12	15	16,5	18	40
passend z. Antrieb	WF130	RF20	RF30	RF40	RF40	RF40	RF40	RF52

Wendelförderer-Oberteil, gefräst						
Bezeichnung Oberteil (Polyamid)	P100	P150	P200	P300	P400	P500
Bezeichnung Oberteil (Aluminium)	A100	A150	A200	A300	A400	A500
max. Füllvolumen ca. [dm ³]	**	**	**	**	**	**
Füllgewicht max. [kg]	**	**	**	**	**	**
Antrieb	wird teilespezifisch definiert					

Weitere Größen je Ausführung sind auf Anfrage lieferbar.

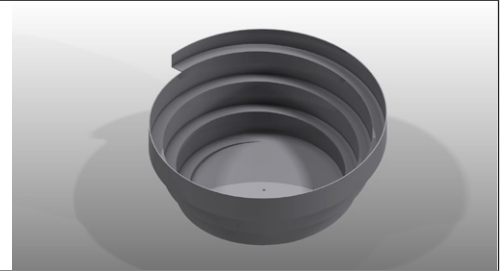
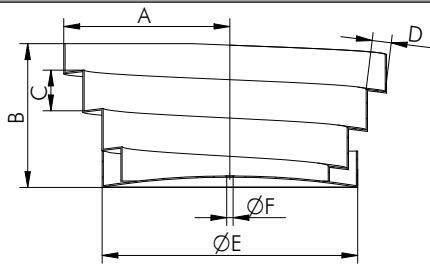
* Füllvolumen und -gewicht ist teileabhängig, zur Teileberechnung max. 40- 50% des angegebenen Sortiertopfvolumens rechnen.

** Füllvolumen und -gewicht sind teilespezifisch zu ermitteln.

Maße Oberteil

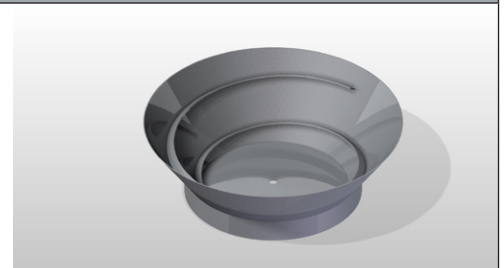
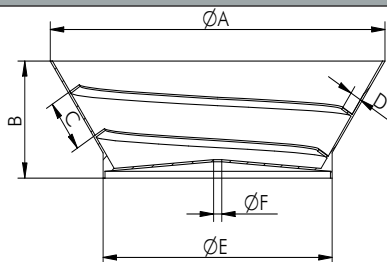
Wendelförderer-Oberteil, stufenförmig								
Bezeichnung Oberteil (Stahl)	SS200	SS290	SS390	SS520	SS650	SS750	SS800	SS900
Bezeichnung Oberteil (Edelstahl)	ES200	ES290	ES390	ES520	ES650	ES750	ES800	ES900
A [mm]	100	145	195	260	325	375	400	450
B [mm]	ca.90	ca.140	ca.160	ca.180	ca.250	ca.250	ca.240	ca.240
C [mm]	25	37	50	65	80	100	100	120
D [mm]	10	23	26	30	50	80	60	85
Ø E [mm]	150	200	298	401	401	522	640	650
Ø F [mm]	9	9	11	17	17	11	-	-

Technische Zeichnung Wendelförderer-Oberteil, stufenförmig



Wendelförderer-Oberteil, konisch								
Bezeichnung Oberteil (Stahl)	SK300	SK400	SK450	SK600	SK650	SK700	SK900	SK950
Bezeichnung Oberteil (Edelstahl)	EK300	EK400	EK450	EK600	EK650	EK700	EK900	EK950
Ø A [mm]	300	400	450	600	650	700	900	950
B [mm]	100	125	140	200	200	200	300	300
C [mm]	35	50	50	75	75	80	130	130
D [mm]	12	10	15	25	25	20	30	30
Ø E [mm]	200	240	308	410	410	410	600	660
Ø F [mm]	9	11	11	17	17	17	-	-

Technische Zeichnung Wendelförderer-Oberteil, konisch

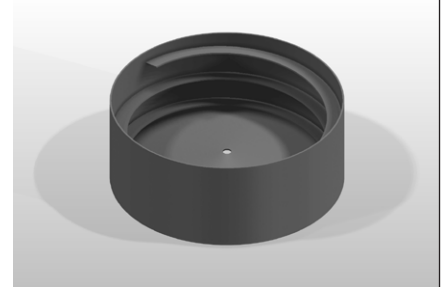
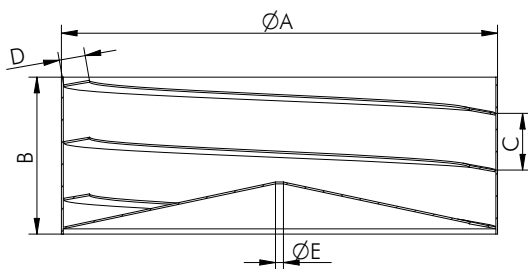


Oberteile für Wendelförderer

Maße Oberteil

Wendelförderer-Oberteil, zylindrisch								
Bezeichnung Oberteil (Stahl)	SZ150	SZ200	SZ300	SZ400	SZ500	SZ550	SZ600	SZ800
Bezeichnung Oberteil (Edelstahl)	EZ150	EZ200	EZ300	EZ400	EZ500	EZ550	EZ600	EZ800
Ø A [mm]	158	200	300	400	500	550	600	800
B [mm]	70	100	120	150	180	200	120	300
C [mm]	20	28	40	52	65	70	70	120
D [mm]	10	14	20	24	30	40	31	100
Ø E [mm] (Bohrung)	9	9	11	17	17	17	17	20

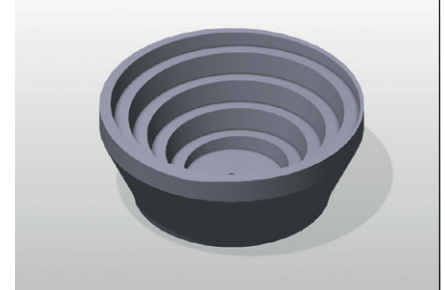
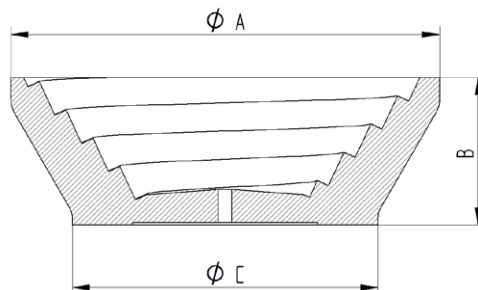
Technische Zeichnung Wendelförderer-Oberteil, zylindrisch



Wendelförderer-Oberteil, gefräst

Bezeichnung Oberteil (Polyamid)	P100	P150	P200	P300	P400	P500
Bezeichnung Oberteil (Aluminium)	A100	A150	A200	A300	A400	A500
Ø A [mm] Durchmesser oben	105	155	210	310	415	510
B [mm] Höhe	37	52	65	98	157	224
Ø C [mm] Durchmesser unten	80	117	170	250	300	380

Technische Zeichnung Wendelförderer-Oberteil, gefräst



Zubehör

Bezeichnung	Beschreibung	Artikel-Nr.
Beschichtungen	Habasit, PU geklebt/gespritzt oder Bürstenbelag, Nextel, Steigfell	-