

Oberteile für Wendelförderer

Technische Daten Oberteil

Wendelförderer-Oberteil, stufenförmig						
Bezeichnung Oberteil (Stahl)	SS290	SS390	SS520	SS650	SS750	SS900
Bezeichnung Oberteil (Edelstahl)	ES290	ES390	ES520	ES650	ES750	ES900
max. Füllvolumen ca. [dm ³]*	1,8	2,5	8	12	18	25
Eigengewicht ca. [kg]	3	4,5	13	15	18	22
Füllgewicht ca. [kg]*	7	12	16	32	37	45
passend zu Antrieb	RF20	RF30	RF40	RF40	RF52	SRC630

Wendelförderer-Oberteil, konisch								
Bezeichnung Oberteil (Stahl)	SK300	SK400	SK450	SK600	SK650	SK700	SK900	SK950
Bezeichnung Oberteil (Edelstahl)	EK300	EK400	EK450	EK600	EK650	EK700	EK900	EK950
max. Füllvolumen ca. [dm ³]*	1,8	2,5	4	10	12	16	25	25
Eigengewicht ca. [kg]	2,9	5,8	6,5	14,6	15,8	17	27	31
Füllgewicht max. [kg]*	7	12	15	25	30	35	45	47
passend zu Antrieb	RF20	RF30	RF30	RF40	RF40	RF40	SRC630	SRC630

Wendelförderer-Oberteil, zylindrisch							
Bezeichnung Oberteil (Stahl)	SZ200	SZ300	SZ400	SZ500	SZ550	SZ600	SZ800
Bezeichnung Oberteil (Edelstahl)	EZ200	EZ300	EZ400	EZ500	EZ550	EZ600	EZ800
max. Füllvolumen ca. [dm ³]*	1	1,5	5	9,5	15	10	35
Eigengewicht ca. [kg]	2	4,5	6	9,5	12,4	11,5	27,5
Füllgewicht max. [kg]*	3	7	12	15	16,5	18	40
passend z. Antrieb	RF20	RF30	RF40	RF40	RF40	RF40	RF52

Wendelförderer-Oberteil, stufenförmig gefräst										
Bezeichnung Oberteil (Polyamid LiNNOTAM)	PS150	PS200	PS250	PS300	PS350	PS400	PS450	PS500	PS550	PS600
max. Füllvolumen ca. [dm ³]*	0,1	0,2	0,3	1	1,2	1,8	1,9	4	4	4
Füllgewicht max. [kg]*	2	5	6	7	7	7	7	15	15	15
passend z. Antrieb	SRC160	RF20	RF20	RF30	RF30	RF30	RF30	RF40	RF40	RF40

Wendelförderer-Oberteil, konisch gefräst				
Bezeichnung Oberteil (Polyamid LiNNOTAM)	PK200	PK300	PK450	PK600
max. Füllvolumen ca. [dm ³]*	0,2	1	1,9	4
Füllgewicht max. [kg]*	2	6	7	15
passend z. Antrieb	SRC160	RF20	RF30	RF40

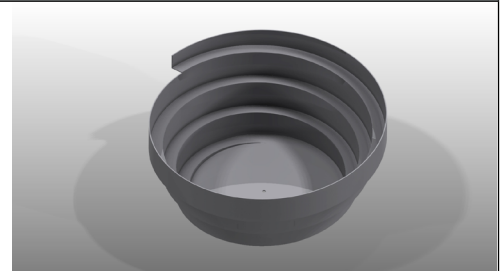
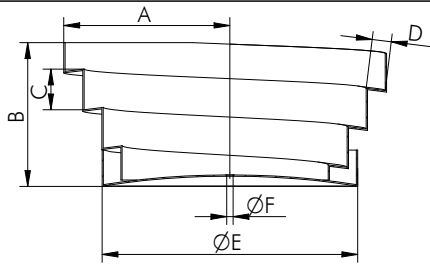
Weitere Größen je Ausführung sind auf Anfrage lieferbar.

* Füllvolumen und -gewicht ist eine Maximalangabe und abhängig von Teilegröße und Sortieraufwand.

Maße Oberteil

Wendelförderer-Oberteil, stufenförmig						
Bezeichnung Oberteil (Stahl)	SS290	SS390	SS520	SS650	SS750	SS900
Bezeichnung Oberteil (Edelstahl)	ES290	ES390	ES520	ES650	ES750	ES900
A [mm]	145	195	260	325	375	450
B [mm]	ca.140	ca.160	ca.180	ca.250	ca.250	ca.240
C [mm]	37	50	65	80	100	120
D [mm]	23	26	30	50	80	85
Ø E [mm]	200	298	401	401	522	650
Ø F [mm]	9	11	17	17	11	-

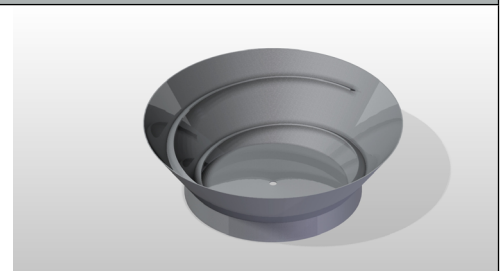
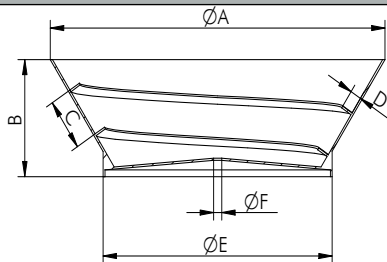
Technische Zeichnung Wendelförderer-Oberteil, stufenförmig



Wendelförderer-Oberteil, konisch

Bezeichnung Oberteil (Stahl)	SK300	SK400	SK450	SK600	SK650	SK700	SK900	SK950
Bezeichnung Oberteil (Edelstahl)	EK300	EK400	EK450	EK600	EK650	EK700	EK900	EK950
Ø A [mm]	300	400	450	600	650	700	900	950
B [mm]	100	125	140	200	200	200	300	300
C [mm]	35	50	50	75	75	80	130	130
D [mm]	12	10	15	25	25	20	30	30
Ø E [mm]	200	240	308	410	410	410	600	660
Ø F [mm]	9	11	11	17	17	17	-	-

Technische Zeichnung Wendelförderer-Oberteil, konisch

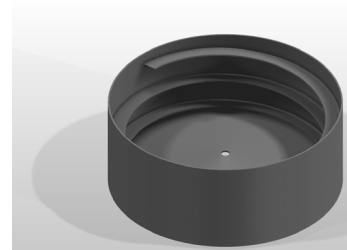
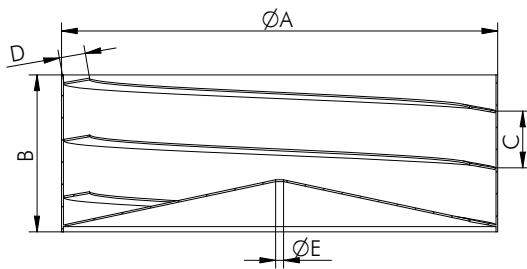


Oberteile für Wendelförderer

Maße Oberteil

Wendelförderer-Oberteil, zylindrisch							
Bezeichnung Oberteil (Stahl)	SZ200	SZ300	SZ400	SZ500	SZ550	SZ600	SZ800
Bezeichnung Oberteil (Edelstahl)	EZ200	EZ300	EZ400	EZ500	EZ550	EZ600	EZ800
Ø A [mm]	200	300	400	500	550	600	800
B [mm]	100	120	150	180	200	120	300
C [mm]	28	40	52	65	70	70	120
D [mm]	14	20	24	30	40	31	100
Ø E [mm] (Bohrung)	9	11	17	17	17	17	20

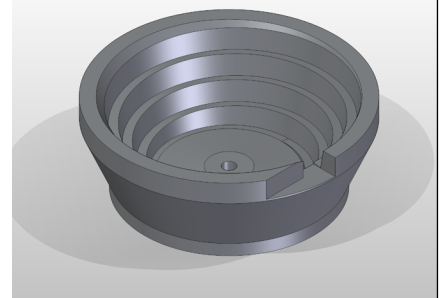
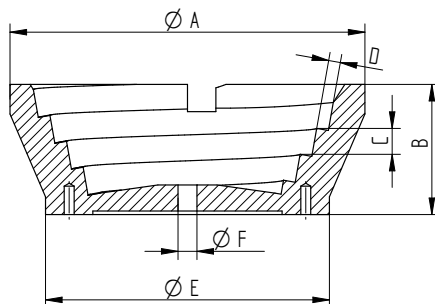
Technische Zeichnung Wendelförderer-Oberteil, zylindrisch



Wendelförderer-Oberteil, stufenförmig gefräst

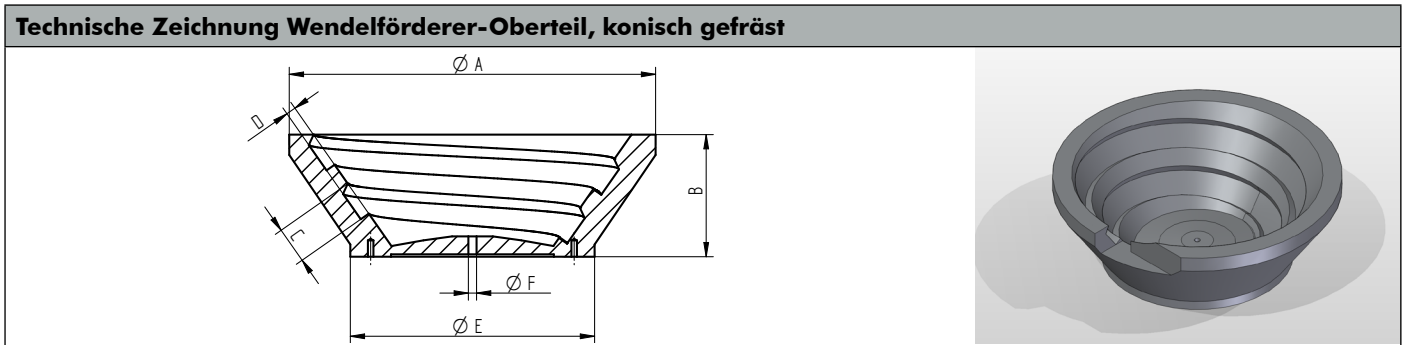
Bezeichnung Oberteil (Polyamid LINNOTAM)	PS150	PS200	PS250	PS300	PS350	PS400	PS450	PS500	PS550	PS600
Ø A [mm]	150	200	250	300	350	400	450	500	550	600
B [mm]	55	75	100	100	150	150	150	200	200	200
C [mm]	12	14	18	22	30	38	38	42	48	52
D [mm]	5	6	8	12	12	16	20	20	24	28
Ø E [mm]	120	150	200	200	300	300	300	400	400	400
Ø F [mm] Bohrung	8	8	8	8	10	10	10	16	16	16

Technische Zeichnung Wendelförderer-Oberteil, stufenförmig gefräst



Maße Oberteil

Wendelförderer-Oberteil, konisch gefräst						
Bezeichnung Oberteil (Polyamid LiNNOTAM)	PK200	PK300-4	PK300-8	PK450-5	PK450-12	PK600
Ø A [mm]	200	300	300	450	450	600
B [mm]	75	100	100	150	150	200
C [mm]	15	20	23	35	38	53
D [mm]	3	4	8	5	12	15
Ø E [mm]	150	200	200	300	300	400
Ø F [mm] Bohrung	8	8	8	10	10	16



Zubehör

Bezeichnung	Beschreibung	Artikel-Nr.
Beschichtungen	Habasit, PU geklebt/gespritzt, Nextel, Steigfell	-