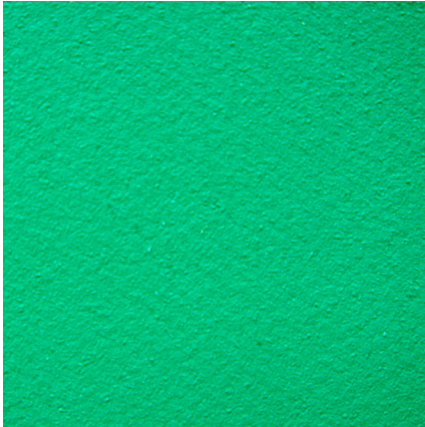


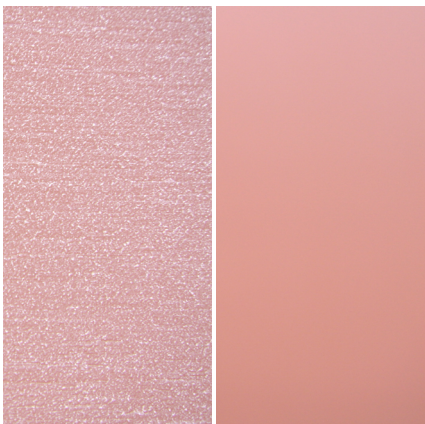
# Beschichtungen Wendelförderer

## Habasit

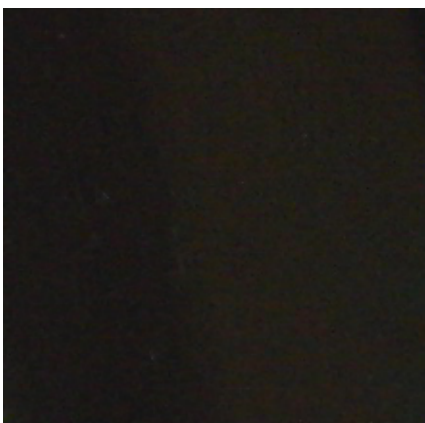


<b>Typ</b>	<b>Habasit</b>
<b>Farbe</b>	Grün
<b>Anwendung bei</b>	<ul style="list-style-type: none"> <li>leicht öligen Teilen</li> <li>Kunststoffteilen mit Trennmittel</li> </ul>
<b>nicht anzuwenden bei</b>	–
<b>Eigenschaften</b>	<ul style="list-style-type: none"> <li>erhöhte Laufgeschwindigkeit</li> <li>Teileschonung</li> </ul>
<b>ölbeständig</b>	Ja

## Polyurethan (PU)

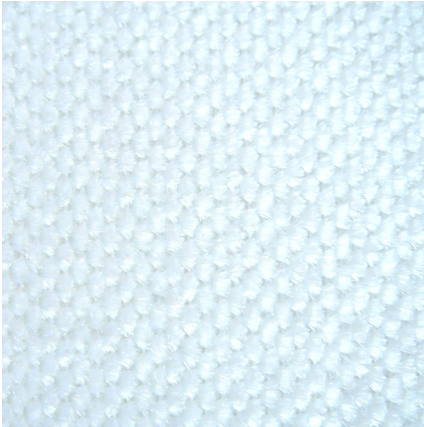


<b>Typ</b>	<b>PU geklebt</b> Ausführung rau, links Ausführung glatt, rechts
<b>Farbe</b>	Rot-Braun
<b>Anwendung bei</b>	<ul style="list-style-type: none"> <li>schweren Stahlteilen</li> <li>hohen Belastungen</li> </ul>
<b>nicht anzuwenden bei</b>	öligen Teilen (gilt nur bei Ausführung glatt)
<b>Eigenschaften</b>	<ul style="list-style-type: none"> <li>Teileschonung</li> <li>geringer Verschleiß</li> </ul>
<b>ölbeständig</b>	Ja



<b>Typ</b>	<b>PU gespritzt</b>
<b>Farbe</b>	Schwarz
<b>Anwendung bei</b>	<ul style="list-style-type: none"> <li>trockenen Teilen</li> <li>Stahlteilen</li> <li>Kunststoffteilen</li> </ul>
<b>nicht anzuwenden bei</b>	öligen Teilen
<b>Eigenschaften</b>	Teileschonung
<b>ölbeständig</b>	Ja

## Steigfell



<b>Typ</b>	<b>Steigfell</b>
<b>Farbe</b>	Weiß
<b>Anwendung bei</b>	<ul style="list-style-type: none"><li>• trockenen Kunststoffteilen</li><li>• Gummiteilen</li></ul>
<b>nicht anzuwenden bei</b>	öligen Teilen
<b>Eigenschaften</b>	<ul style="list-style-type: none"><li>• erhöhte Laufgeschwindigkeit</li><li>• Teileschonung</li></ul>
<b>ölbeständig</b>	Nein