

Gabellichtschranke GL

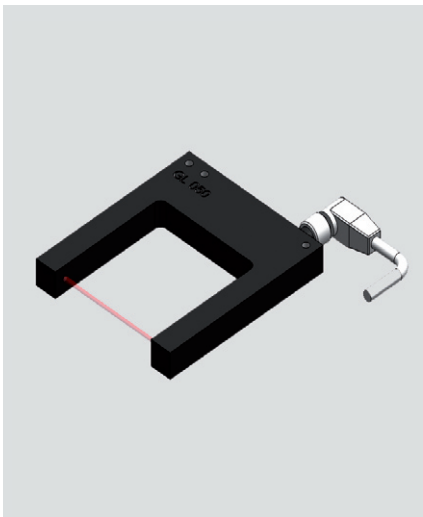
Charakteristik

Die Grimm-Gabellichtschranke besitzt ein robustes Metallgehäuse und ist mit einer Gabelweite von 10, 20, 30, 50, 80 und 120 mm lieferbar. Eine rote LED verein-

facht deren Justierung. Durch das hohe Auflösungsvermögen kann mit dem eingebauten Lichtregler die Lichtschranke auf Materialien unterschiedlicher Transparenz ein-

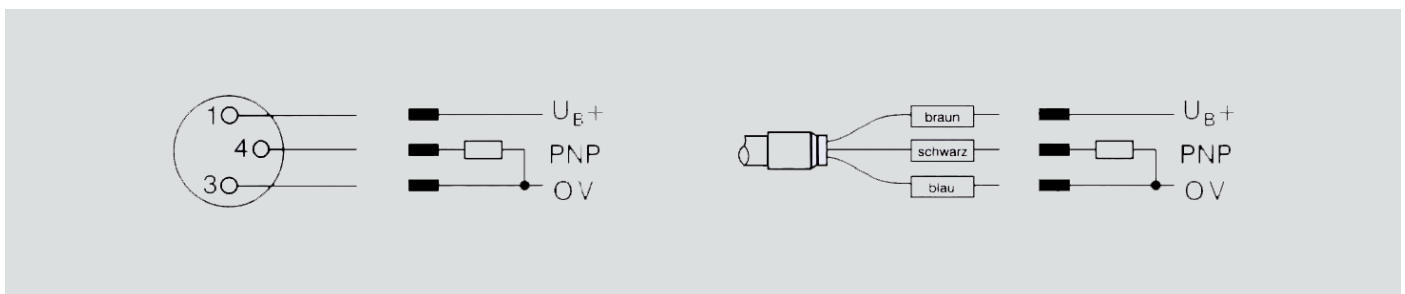
gestellt werden. Außerdem ermöglicht das Potentiometer wahlweise eine Hell- oder Dunkelschaltung. Der Anschluss erfolgt über eine 3-polige Anschlussbuchse.

Technische Daten



| | |
|------------------------------------|--|
| Gerätetyp | GL |
| Schaltungstyp | Wechsellicht-Trigger |
| Betriebsspannung | 10...30 V DC +5%/-10%, verpolsicher |
| Stromaufnahme [mA] | < 20 |
| Arbeitsweise | statisch |
| Empfindlichkeit | mit 270 Grad Potentiometer einstellbar |
| Ausgang mit LED | PNP |
| Schaltfunktion | Hell-/ Dunkelschaltung, umschaltbar |
| Laststrom | max. 200 mA Kurzschlussfest |
| Temperaturbereich [°C] | -10...+60 |
| EMV-Prüfung nach | IEC-801...CE |
| Schutzart nach DIN EN 60529 | IP 60 |
| Artikelnummer | 2-001221 |

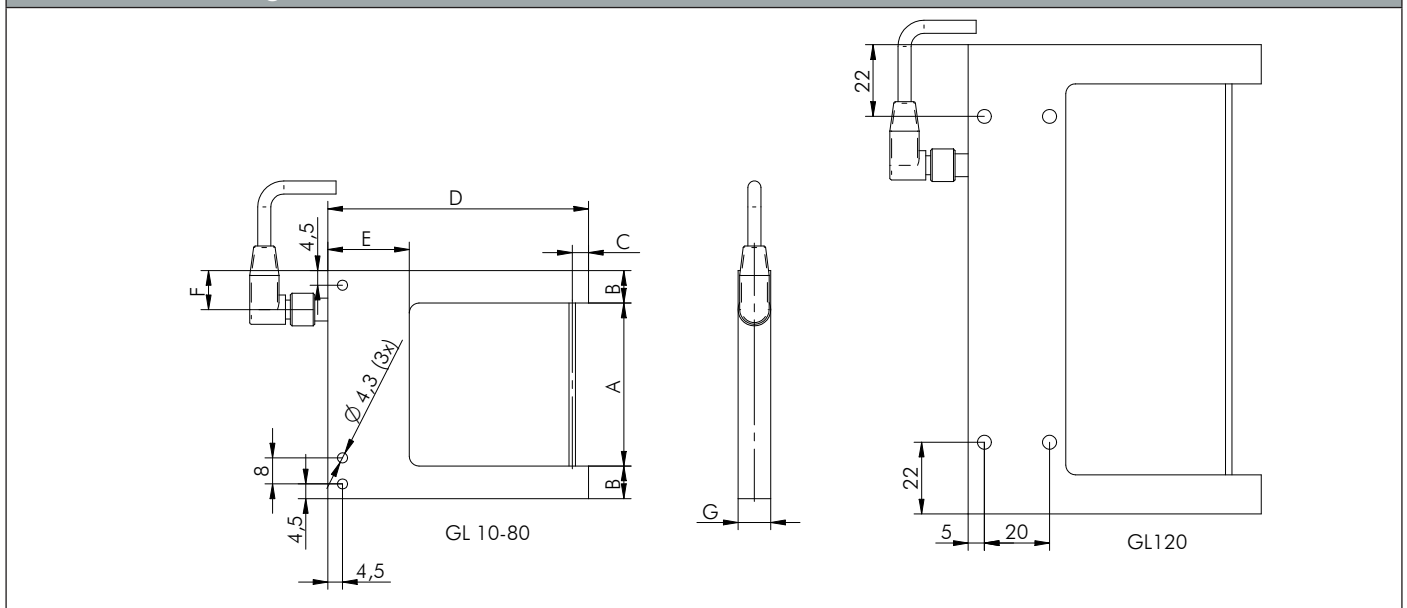
Gerätestecker



Maße

| Gerätetyp | Maße [mm] | | | | | | |
|--------------|-----------|-----|----|----|----|-----|----|
| | a | b | c | d | e | f | g |
| GL10 | 10 | 7,5 | 4 | 45 | 28 | 6 | 10 |
| GL20 | 20 | 10 | 5 | 50 | 25 | 4,5 | 10 |
| GL30 | 30 | 10 | 5 | 60 | 25 | 12 | 10 |
| GL50 | 50 | 10 | 5 | 80 | 25 | 12 | 10 |
| GL80 | 80 | 10 | 5 | 80 | 25 | 12 | 10 |
| GL120 | 120 | 12 | 10 | 90 | 30 | 37 | 12 |

Technische Zeichnung



Zubehör

| Bezeichnung | Beschreibung | Artikel-Nr. |
|------------------|--------------|-------------|
| Staukabel | - | 1-000181 |