

Förderband PMA40

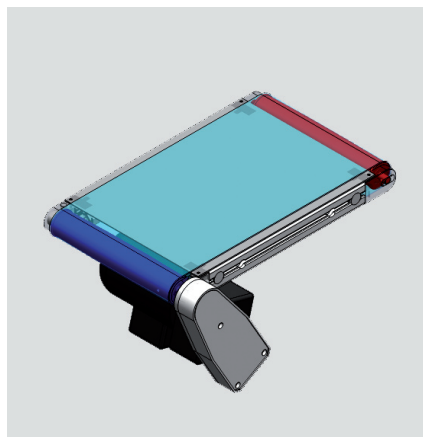
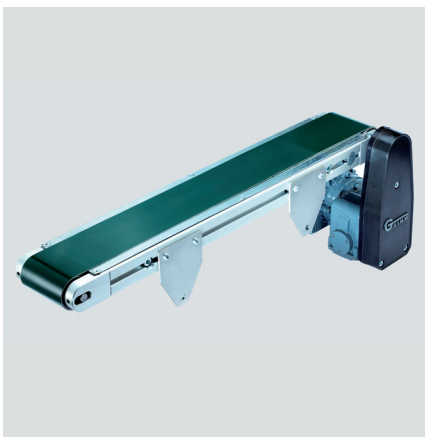
Charakteristik

Die Förderbänder vom Typ PMA40 bieten vielseitige Einsatzmöglichkeiten. Sie eignen sich sowohl für Transport- und Bunkersysteme als auch für Pufferstrecken. Kennzeich-

nend für den Typ PMA40 sind seine sehr robuste Bauweise sowie die maßgeschneiderten Förderbandlängen und -breiten. Mit dem stufenlos regelbaren Motor kann au-

ßerdem die Bandgeschwindigkeit jederzeit den arbeitsspezifischen Bedingungen angepasst werden.

Aufbau



Farbgebung der einzelnen Komponenten:

-  Antriebsrolle
-  Umlenkrolle
-  Fördergurt
-  Motor

Technische Daten

Gerätetyp	PMA40
Motor	230/400 V, 90 W, 50/60 Hz
Bandgeschwindigkeit [m/min]*	0,7; 0,85; 1,14; 1,37; 1,71; 2,3; 2,74; 3,34; 4,11; 5,87; 8,22 und mehr
Gurtyp	PUR glatt, Nylon-Transilon, Anti-Rutsch, Stollengurte, lebensmittelechte Gurte, Chemie Gurte
min. Gurtbreite** [mm]	30
max. Gurtbreite** [mm]	400
min. Bandlänge** [mm]	500
max. Bandlänge** [mm]	3000
Schutzart nach DIN EN 60529	IP 54

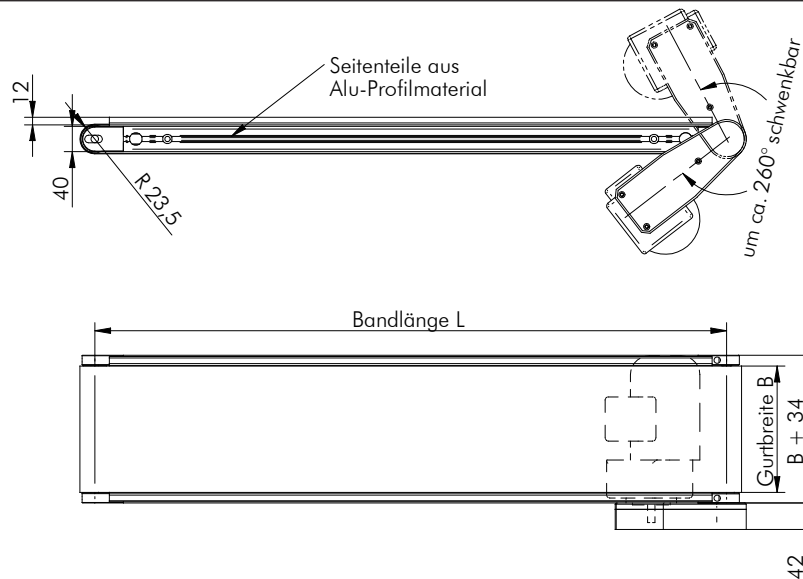
* stufenlose Einstellung oder andere Geschwindigkeiten auf Anfrage lieferbar.

** Sonderabmessungen auf Anfrage möglich.

Maße

Gerätetyp	Maße [mm]	
	Breite B*	Länge L*
PMA40	30; 40; 50; 60; 80; 100; 120; 150; 160; 200; 250; 300; 400	500; 1000; 1500; 2000; 2500; 3000

Technische Zeichnung



Zubehör

Bezeichnung	Beschreibung	Artikel-Nr.
Drehzahlsteuerung DN20	Drehzahlsteuerung zur stufenlosen Einstellung der Bandgeschwindigkeit, in 115 V/ 230 V Ausführung lieferbar	2-003707/ 2-000302
Bodenständer BS	Bodenständer zur optimalen Positionierung des Förderbandes	–
Gurtart	PUR glatt, Nylon-Transilon, Anti-Rutsch, Stollengurte, lebensmittelechte Gurte, Chemie Gurte	–
Tropfwanne	Tropfwanne zum Auffangen und Ableiten von Öl	–

* Sonderabmessungen auf Anfrage möglich.